

حدود مناطق التوسع و المواقع السياحية المصنفة

مرسوم التنفيذي رقم 232-88 مورخ في 25 ربيع الاول عام 1409 الموافق 05 نوفمبر سنة 1988 يتضمن الاعلان عن مناطق التوسع السياحي.

الموقع : مرجاجة

الولاية : تفرت

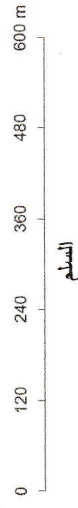
دائرة : تفرت

بلدية : نزلة

المساحة المخططة : 16 هكتار

المفتاح

حدود منطقة التوسع و الموقع السياحي لمرجاجة



4.IV . منطقة التوسع والموقع السياحي لمرجاجة الموقع الجغرافي

الموقع.....: مرجاجة
الولاية.....: تفرقت
دائرة.....: تفرقت
بلدية.....: نزلة

حدود منطقة التوسع والموقع السياحي مرجاجة
تقع المنطقة حول بحيرة مرجاجة ، لها شكل بيضاوي وتكون حدودها وفقا للمرسوم التنفيذي رقم 232-88 مؤرخ في 25 ربيع الاول عام 1409 الموافق 05 نوفمبر سنة 1988 يتضمن الاعلان عن مناطق التوسع السياحي، كالآتي:

شمالا : على بعد 75 متر من البحيرة .
شرقا : على بعد 60 متر من البحيرة .
جنوبا : على بعد 125 متر من البحيرة
غربا : على بعد 60 متر من البحيرة .

المساحة الاجمالية المعتادة
المساحة 16 هكتار.

ملاحظة

تستفيد منطقة التوسع والموقع السياحي مرجاجة حاليا من مخطط التهيئة السياحية.



صورة 21 : بحيرة مرجاجة ، بلدية نزلة ، ولاية تفرقت.



منطقة التوسع والموقع السياحي لمرجاجة ، بلدية نزلة ، ولاية تفرقت.



مزارع الخليل داخل منطقة التوسع والموقع السياحي لمرجاجة ، بلدية نزلة ، ولاية تفرقت

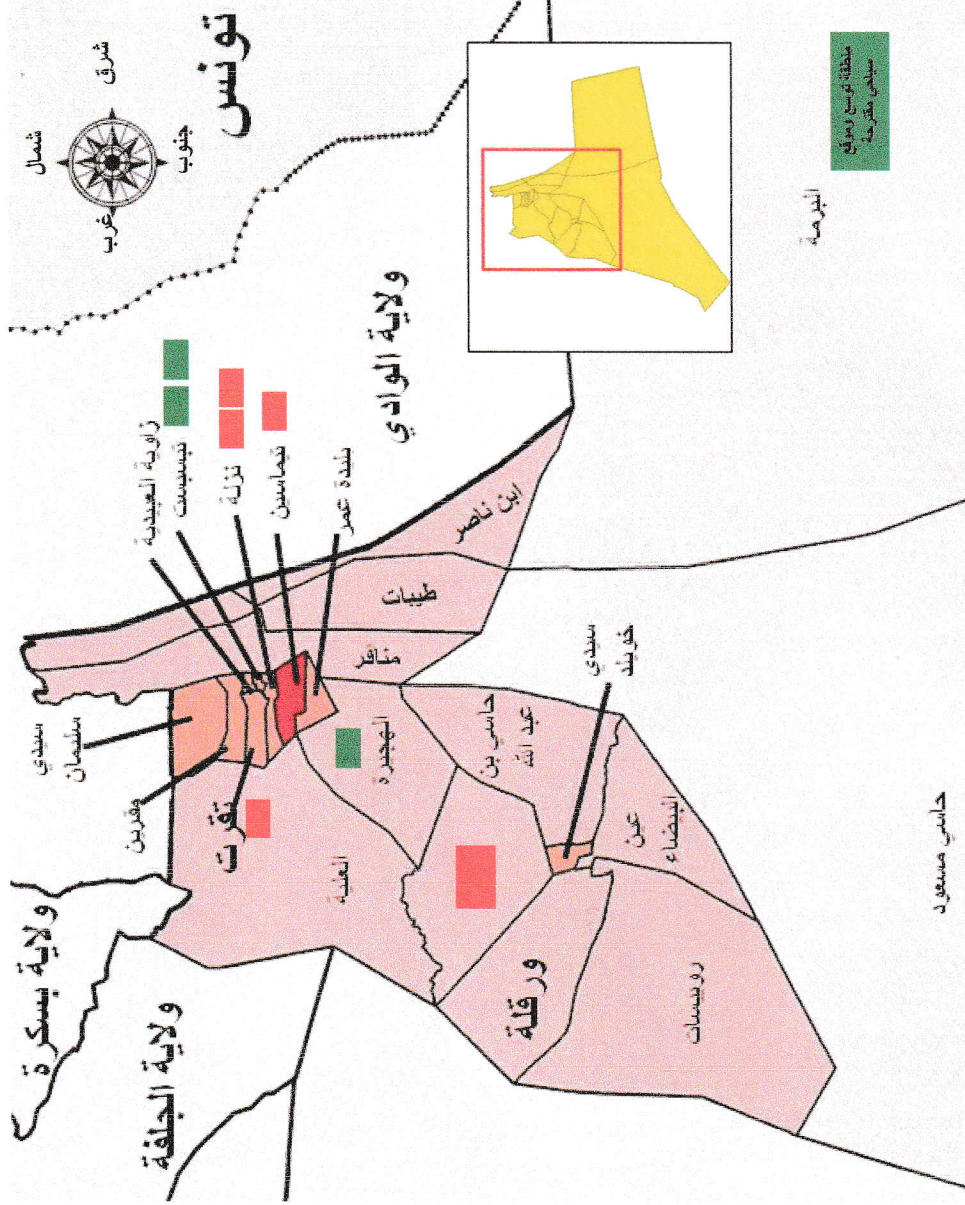
المغار السياحي لولاية تڤرت

ركيزة الاستثمار السياحي....

يشكل المغار السياحي الموجه للاستثمار السياحي لولاية ورقلة من أربع 04 مناطق للتوسع والمواقع السياحية بعد الاستثمار السياحي المجال الذي يسمح بخلق ثروة جديدة وتجديد الثروات القائمة ، وهو احد المراحل الرئيسية في الدورة الاقتصادية التي تتمثل في الانتاج والتوزيع والاستهلاك والادخار والاستثمار والاستثمار السياحي شانها شان أي نشاط استثماري في قطاعات اخرى تبحث عن ركيزتين اساسيتين لمباشرة نشاطها في أي مكان وتتمثلان في الضمانات والحوافز ، كتوفير الاستقرار السياسي الذي يشكل مناخا ملائما للاستثمار الى جانب مخفضات عديدة اهمها ايقوانين والتشريعات المتعلقة بالاستثمار وايضا توفير بنية تحتية ملائمة المغار السياحي في الولاية ،مترجمة كلها في اقليم تڤرت ، اذ تبلغ المساحة الاجمالية ب 72 هكتار ، موزعة كالآتي :

تڤرت ، يتم حاليا اعداد مشروع لاجراء تصنيف منطقة التوسع والموقع السياحي لتڤرت وسط

تستفيد منطقة التوسع والموقع السياحي لعين الصحراء حاليا من مخطط التهيئة السياحية. تستفيد منطقة التوسع والموقع السياحي من مخطط التهيئة السياحية. تستفيد منطقة التوسع والموقع السياحي من مخطط التهيئة السياحية.

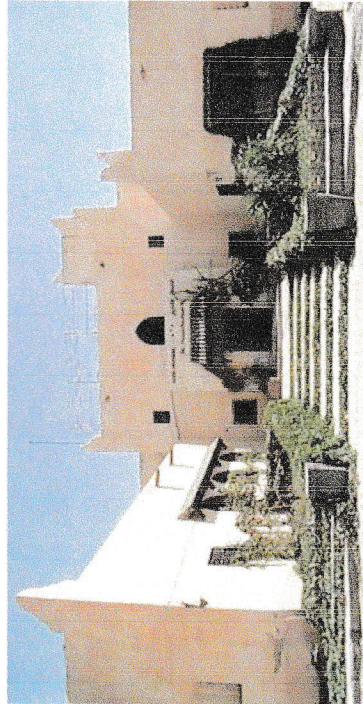




غلبة النخيل داخل منطقة التوسع السياحي لتقرت وسط



الأراضي المتبقية داخل منطقة التوسع السياحي لتقرت وسط



صورة 14 : فندق " ترازن ااتلايك " داخل منطقة التوسع السياحي لتقرت وسط ©



بنايات داخل منطقة التوسع السياحي لتقرت وسط

1. منطقة التوسع والموقع السياحي لتقرت وسط الموقع الجغرافي

الموقع :تقرت وسط
الولاية :تقرت
دائرة :تقرت
بلدية :تقرت

حدود منطقة التوسع والموقع السياحي لتقرت وسط

توجد هذه المنطقة بوسط المجموعة السكنية لتقرت وتتشكل من قطعة الأرض التي كان عليها فندق " ترازن ااتلايك " والأراضي المجاورة منها قسم من غابة النخيل ، وتكون حدودها وفقا للمرسوم التنفيذي رقم 88-232 مؤرخ في 25 ربيع الأول عام 1409 الموافق 05 نوفمبر سنة 1988 يتضمن الإعلان عن مناطق التوسع السياحي، كالتالي:
شمالا : الشارع الذي يمر بين فندق " ترازن ااتلايك " والسوق 680 متر.
شرقا : منطقة السكن الجديدة المبنية في مخطط التعمير الرئيسي 220 متر.
غربا : الشارع المؤدي الى الوسط نحو فندق الواحات.
جنوبا : غلبة النخيل البعيدة شمالا 225 متر ومنطقة السكن والتجهيز المبنية في مخطط التعمير الرئيسي 640 متر.

المساحة الإجمالية المعلقة

لمساحة 13 هكتار.
ساحة القبة المهيبة منعدمة ا
الم

ملاحظة

يتم حاليا اعداد مشروع لافناء تصنيف منطقة التوسع والموقع السياحي لتقرت وسط

حدود مناطق التوسع و المواقع السياحية المصنفة

مرسوم التنفيذي رقم 232-88 مؤرخ في 25 ربيع الأول عام 1409 الموافق 05 نوفمبر سنة 1988 يتضمن الاعلان عن مناطق التوسع السياحي.

الموقع.....: تقرت وسط

الولاية.....: تقرت

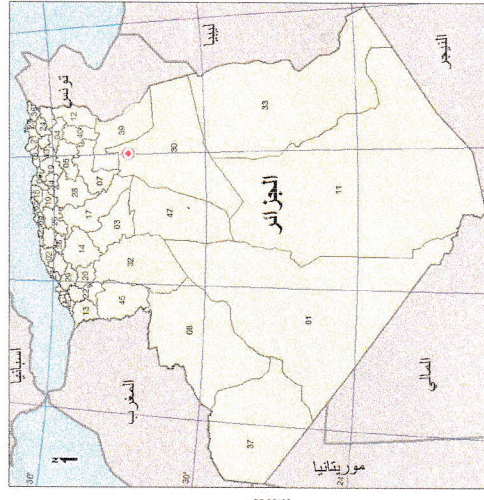
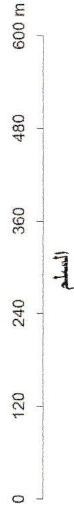
دائرة.....: تقرت

بلدية.....: تقرت

المساحة المعلنه...: 13 هكتار

المفتاح

حدود منطقة التوسع و الموقع السياحي لتقرت



2. منطقة التوسع والموقع السياحي تماسين الموقع الجغرافي

الموقع.....: تماسين
الولاية.....: تفرّت
دائرة.....: تماسين
بلدية.....: تماسين

حدود منطقة التوسع والموقع السياحي تماسين
تتوزع المنطقة حول البحيرة المقدسة تماسين وتكون حدودها وفقاً للرسوم التنفيذية رقم
232-88 مؤرخ في 25 ربيع الأول عام 1409 الموافق 05 نوفمبر سنة 1988

يتضمن الاعلان عن مناطق التوسع السياحي، كالآتي:
شمالاً : حافة غابة النخيل 375 متر.
شرقاً : خط وهمي موازي للقناة و 220 متر في شرقه ويمتد على مسافة على مسافة 250
متر.

غرباً : خط وهمي موازي للجانب الغربي للقناة.
جنوباً : خط وهمي عمودي على القناة يمر على بعد 425 متر جنوب الحدود الشمالية ويمتد
على مسافة 125 متر غرباً و 250 شرق القناة.
شمال شرق : خط وهمي (شمال غرب و جنوب شرق) من قاع القناة ويصل الحدود على
مسافة 265 متر.

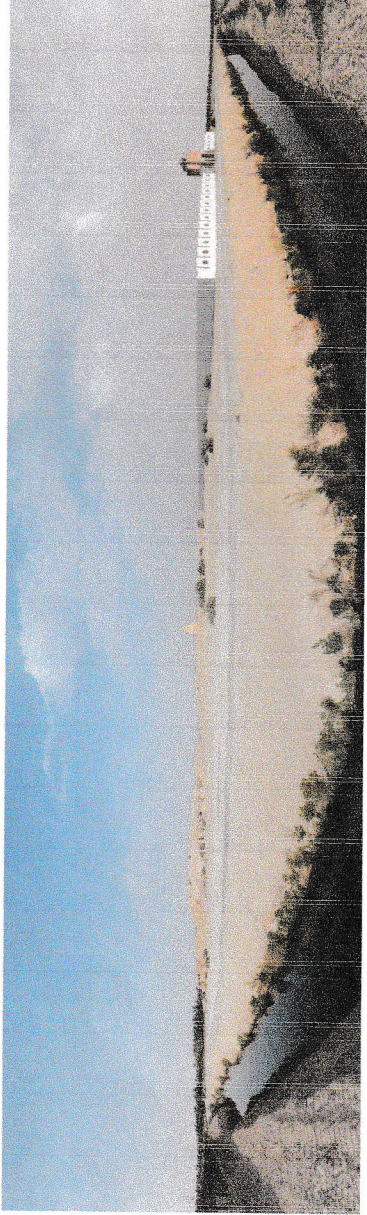
المساحة الإجمالية المعلنّة
المساحة 14 هكتار.
المساحة القابلة للتهيئة 07 هكتار.

ملاحظة

تستفيد منطقة التوسع والموقع السياحي تماسين حالياً من مخطط التهيئة السياحية



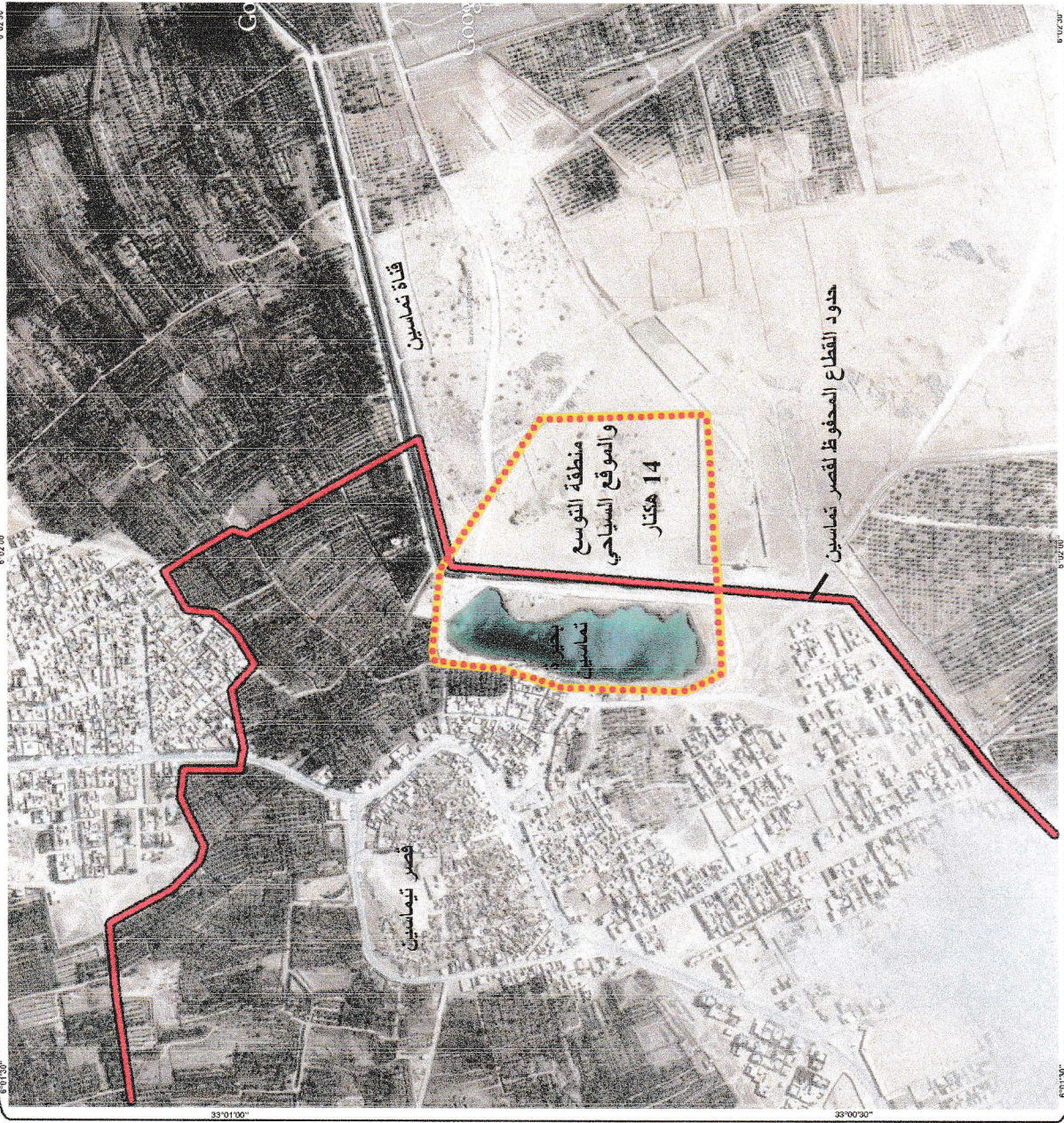
: بحيرة تماسين ، بلدية تماسين ، ولاية تفرّت ©



قناة تماسين ، بلدية تماسين ، ولاية تفرّت ©



أراضي قابلة للتهيئة داخل منطقة التوسع والموقع السياحي ، بلدية تماسين ، ولاية تفرّت ©



حدود مناطق التوسع والمواقع السياحية المصنفة

مرسوم التنفيذي رقم 232-88 مودج في 25 ربيع الاول عام 1409
الموافق 05 نوفمبر سنة 1988 يتضمن اعلان عن مناطق التوسع السياحي.

- الموقع.....: تماسين
- الولاية.....: بقرت
- دايرة.....: تماسين
- بلدية.....: تماسين
- لمساحة المعلنه.....: 14 هكتار

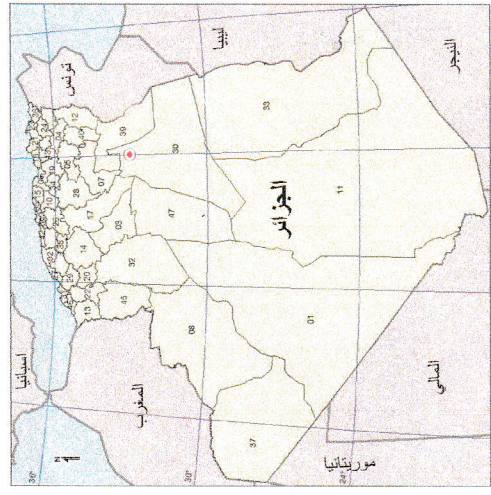
المفتاح ا

- حدود منطقة التوسع و الموقع السياحي
لتماسين
- حدود القطاع المحفوظ بقصر تماسين



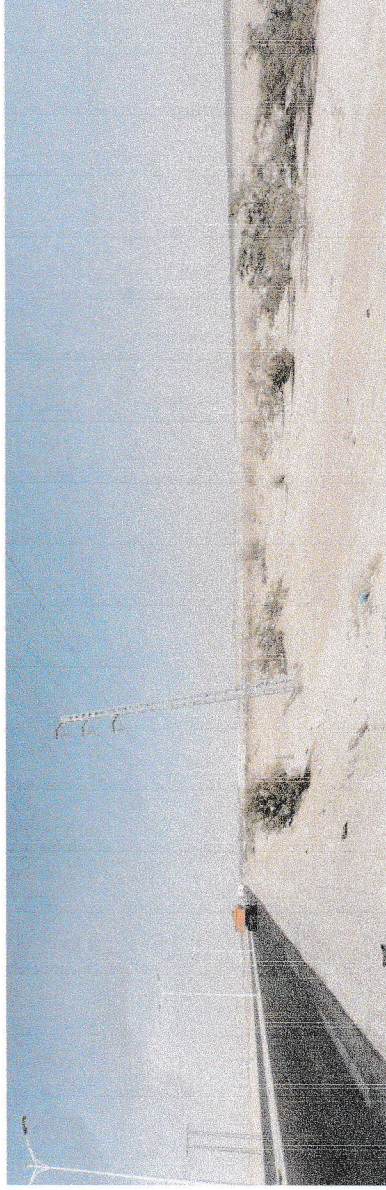
0 120 240 360 480 600 m

المسلم





الطريق الوطني رقم 16 ، ومنطقة النشاطات المعتادة لمنطقة التوسع والموقع السياحي لعين الصحراء، بلدية نزلة ، ولاية تڤرت © ANDT سبتمبر 2014.



الطريق الوطني رقم 03 ، الرابط بين زرقة وتڤرت، على اليمين منطقة التوسع والموقع السياحي لعين الصحراء، بلدية نزلة ، ولاية تڤرت



: أراضي قبيلة التهيئة داخل منطقة التوسع والموقع السياحي لعين الصحراء، بلدية نزلة ، ولاية تڤرت.

3.IV . منطقة التوسع والموقع السياحي لعين الصحراء الموقع الجغرافي

الموقع.....عين الصحراء
الولاية.....تڤرت
دائرة.....تڤرت
بلدية.....نزلة

حدود منطقة التوسع والموقع السياحي لعين الصحراء
تقع المنطقة بجانب الطريق الوطني رقم 03 وتكون حدودها وفقا للمرسوم التنفيذي رقم
232-88 مؤرخ في 25 ربيع الأول عام 1409 الموافق 05 نوفمبر سنة 1988

يتضمن الإعلان عن مناطق التوسع السياحي، كالتالي:

شمال غرب : خط وهمي مستقيم يساير الطريق الوطني رقم 03 على بعد 35 متر منه ويمتد
على مسافة 975 متر.

شرقا وشمال شرق : الدرب للمودي الى تلمسين 585 متر.

جنوب شرق : الخط الوهمي للخط الشمالي الغربي على بعد 370 متر جنوب شرق
الخط الممتد على طول 600 متر.

جنوب غرب : الخط الوهمي المستقيم العمودي على الحدود الشمالية الغربية والجنوبية
الشرقية وطوله 370 متر ويبدأ عن ملتقى الطريق الوطني رقم 03 مع الدرب الذي يبين
الحدود الشرقية الجنوبية وطوله 975 متر.

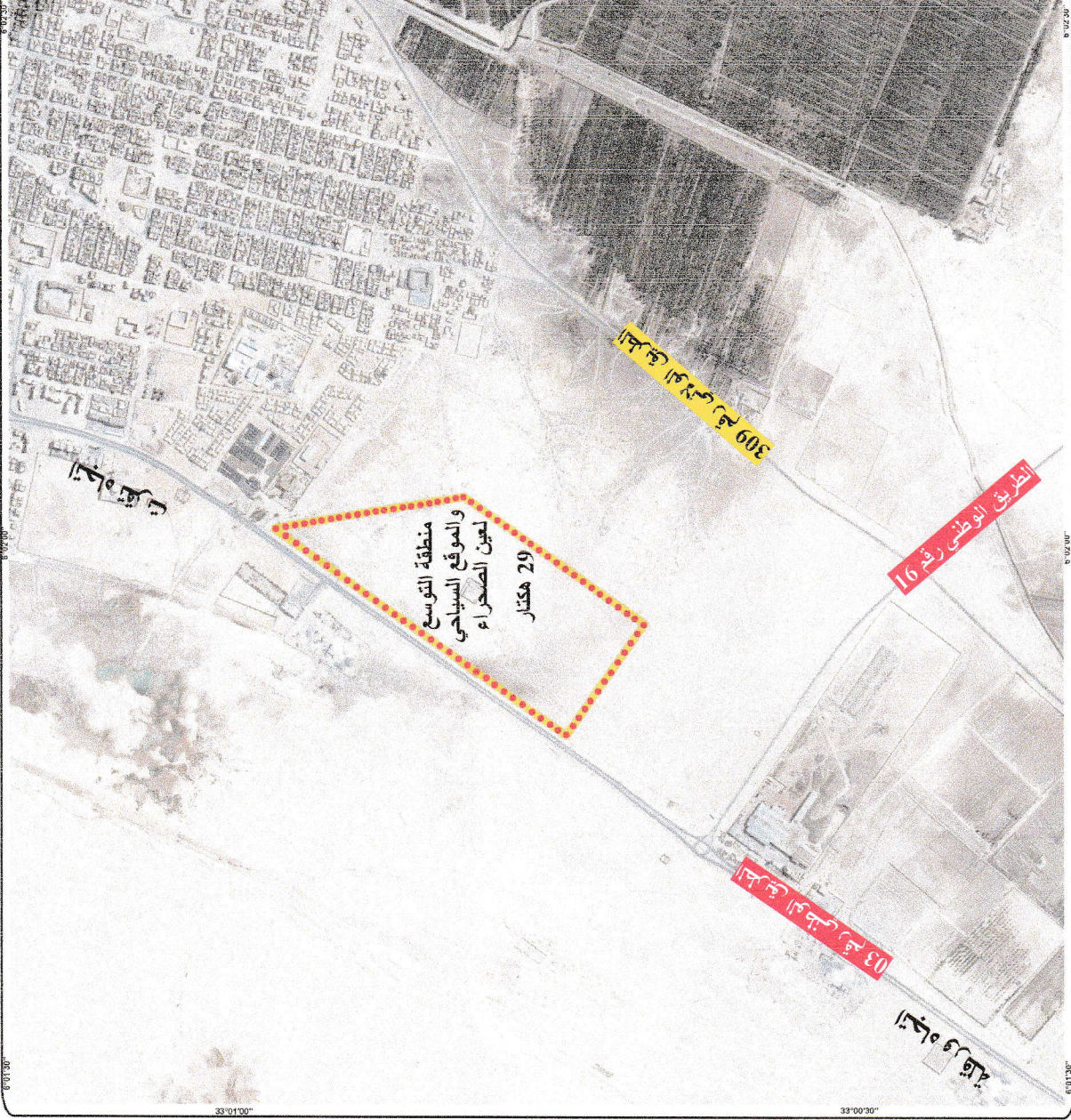
المساحة الإجمالية المعتادة

المساحة 29 هكتار.

المساحة القابلة للتهيئة 28.75 هكتار.

ملاحظة

تستفيد منطقة التوسع والموقع السياحي لعين الصحراء حاليا من مخطط التهيئة السياحية



حدود مناطق التوسع والمواقع السياحية المصنفة

مرسوم التنفيذي رقم 232-88 مورخ في 25 ربيع الأول عام 1409
الموافق 05 نوفمبر سنة 1988 يتضمن الإعلان عن مناطق التوسع السياحي.

الموقع : عين الصحراء

الولاية : تفرغت

دائرة : تفرغت

بلدية : نزلة

لمساحة المصنفة : 29 هكتار

المفتاح

حدود منطقة التوسع والموقع السياحي
لعين الصحراء

